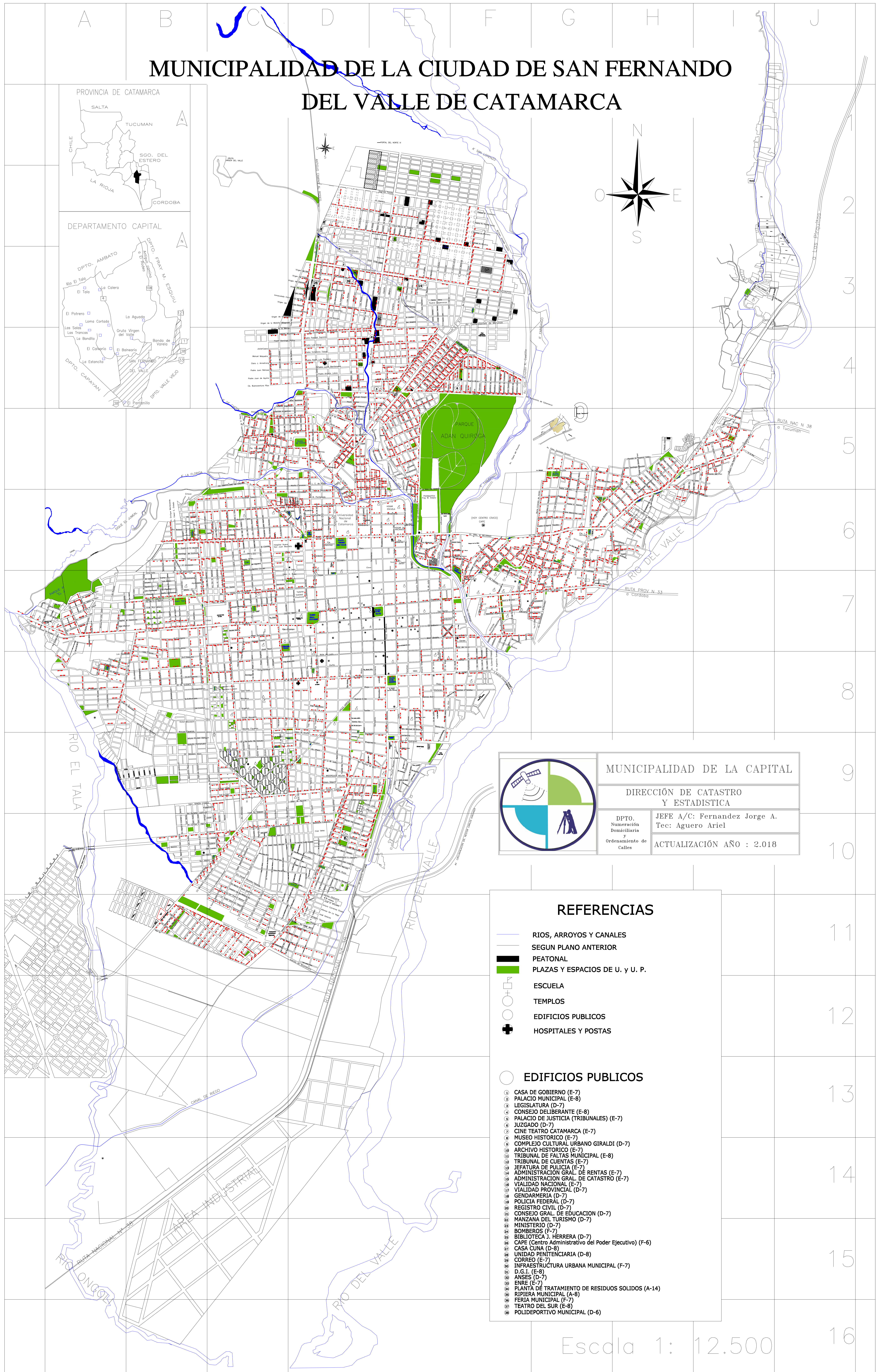
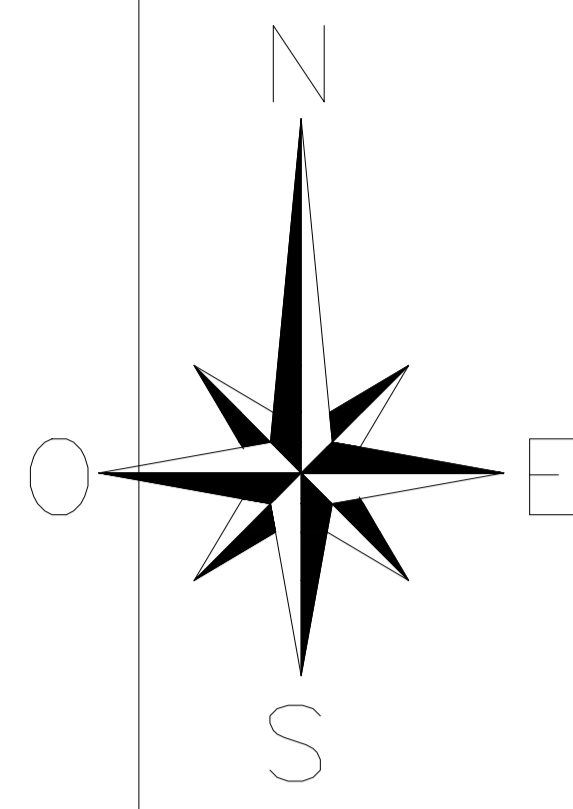
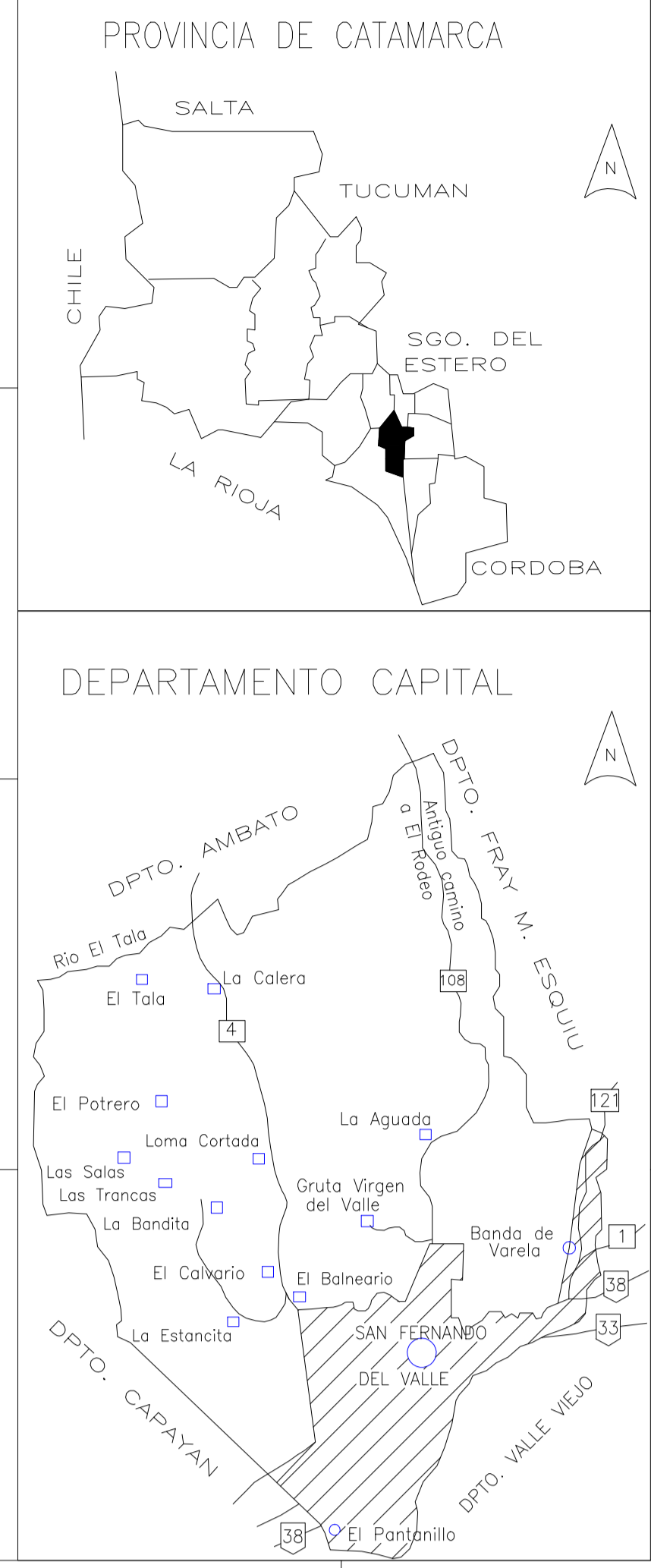


MUNICIPALIDAD DE LA CIUDAD DE SAN FERNANDO DEL VALLE DE CATAMARCA



MUNICIPALIDAD DE LA CAPITAL

DIRECCIÓN DE CATASTRO Y ESTADÍSTICA

DPTO. Numeración Domiciliaria y Ordenamiento de Calles

JEFE A/C: Fernandez Jorge A.
Tec: Agüero Ariel

ACTUALIZACIÓN AÑO : 2.018

- ### REFERENCIAS
- RIOS, ARROYOS Y CANALES
 - SEGUN PLANO ANTERIOR
 - PEATONAL
 - PLAZAS Y ESPACIOS DE U. Y U. P.
 - ESCUELA
 - TEMPLOS
 - EDIFICIOS PUBLICOS
 - HOSPITALES Y POSTAS
- ### EDIFICIOS PUBLICOS
- 01 CASA DE GOBIERNO (E-7)
 - 02 PALACIO MUNICIPAL (E-8)
 - 03 LEGISLATURA (D-7)
 - 04 CONSEJO DELIBERANTE (E-8)
 - 05 PALACIO DE JUSTICIA (TRIBUNALES) (E-7)
 - 06 JUZGADO (D-7)
 - 07 CINE TEATRO CATAMARCA (E-7)
 - 08 MUSEO HISTORICO (E-7)
 - 09 COMPLEJO CULTURAL URBANO GIRALDI (D-7)
 - 10 ARCHIVO HISTORICO (E-7)
 - 11 TRIBUNAL DE FALTAS MUNICIPAL (E-8)
 - 12 TRIBUNAL DE CUENTAS (E-7)
 - 13 JEFATURA DE POLICIA (E-7)
 - 14 ADMINISTRACION GRAL. DE RENTAS (E-7)
 - 15 ADMINISTRACION GRAL. DE CATASTRO (E-7)
 - 16 VIALIDAD NACIONAL (E-7)
 - 17 VIALIDAD PROVINCIAL (D-7)
 - 18 GENDARMERIA (D-7)
 - 19 POLICIA FEDERAL (D-7)
 - 20 REGISTRO CIVIL (D-7)
 - 21 CONSEJO GRAL. DE EDUCACION (D-7)
 - 22 MANZANA DEL TURISMO (D-7)
 - 23 MINISTERIO (D-7)
 - 24 BOMBEROS (F-7)
 - 25 BIBLIOTECA J. HERRERA (D-7)
 - 26 CAPE (Centro Administrativo del Poder Ejecutivo) (F-6)
 - 27 CASA CLUNA (D-8)
 - 28 UNIDAD PENITENCIARIA (D-8)
 - 29 CORREO (E-7)
 - 30 INFRAESTRUCTURA URBANA MUNICIPAL (F-7)
 - 31 D.G.I. (E-8)
 - 32 ANSES (D-7)
 - 33 ENRE (E-7)
 - 34 PLANTA DE TRATAMIENTO DE RESIDUOS SOLIDOS (A-14)
 - 35 RIFERIA MUNICIPAL (A-8)
 - 36 FERIA MUNICIPAL (F-7)
 - 37 TEATRO DEL SUR (E-8)
 - 38 POLIDEPORTIVO MUNICIPAL (D-6)

Escala 1: 12.500